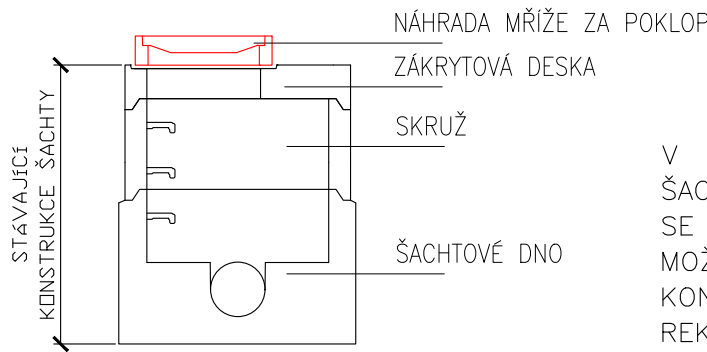


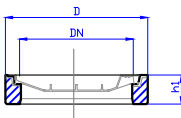
KONTROLNÍ ŠACHTA



V PŘÍPADĚ VYHOVUJÍCÍHO TECHNICKÉHO STAVU ŠACHTY BUDE STÁVAJÍCÍ MŘÍŽ NAHRAZENA RÁMEM SE VSTUPNÍM POKLOPEM. V PŘÍPADĚ ŽE TOTO MOŽNÉ NEBUDE (NAPŘ. KVŮLI CELKOVÉ KONSTRUKČNÍ VÝŠCE ŠACHTY), TAK BUDE ŠACHTA REKONSTRUOVÁNA CELÁ Z ŽB PREFA DÍLCŮ.

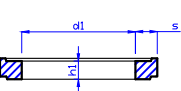
DÍLCE PRO KONTROLNÍ ŠACHTU DN1000 NA POTRUBÍ DN150 AŽ DN600

Poklop:



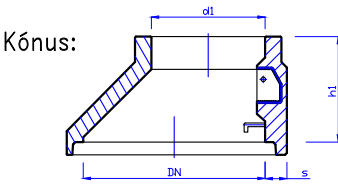
Kanalizační poklopy DN600 (vč. rámu)					
označení	D	DN	h1	Zatížení	Hmotnost
	(mm)	(mm)	(mm)	(kN)	(kg)
PREFAPLATE A (bez odvětrání)	750	625	40	A15	12
KA 01 BEGU (bez odvětrání)	750	625	75	A15	70
KA 02 BEGU (bez odvětrání)	750	625	75	A15	53
KB 02 BEGU (bez odvětrání)	750	625	125	B125	96,5
KB 03 BEGU (bez odvětrání)	750	625	125	B125	96
PREFAPLATE C (bez odvětrání)	750	625	40	B250	22
KD 02 BEGU (bez odvětrání)	785	625	160	D400	162
KD 03 litinový (s odvětráním)	750	625	160	D400	158
KD 05 litinový (bez odvětrání)	750	625	160	D400	158
PREFAPLATE D (s i bez odvětrání)	750	625	82	D400	70

Vyrovnávací prstence:

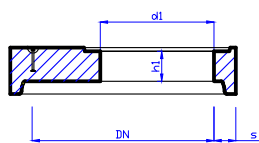


Vyrovnávací prstence				
označení	d1	h1	s	Hmotnost
	(mm)	(mm)	(mm)	(kg)
TBW Q.1 63/4-12	625	40-120	120	26-80

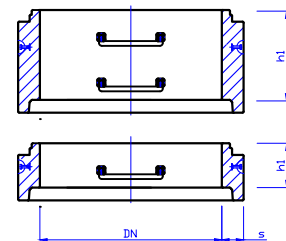
poz.: výška po 20mm



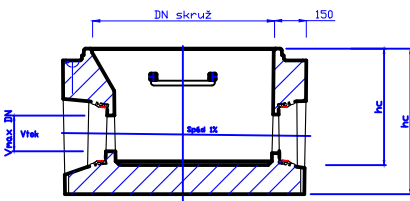
Zákrytová deska:



Šachtové skruže:



Šachtové dna:



Kónus				
označení	DN/d1	h1	s	Hmotnost
	(mm)	(mm)	(mm)	kg
TBR-Q.1 100-63/58/12	1000 / 625	580	120	585

Zákrytová deska (náhrada za kónus)				
označení	DN/d1	h1	s	Hmotnost
	(mm)	(mm)	(mm)	(kg)
TZK-Q.1 100-63/17	1000/625	165	120	430

Šachtové skruže				
označení	DN	h1	s	Hmotnost
	(mm)	(mm)	(mm)	(kg)
TBS-Q.1 100/100/12	1000	1000	120	1000
TBS-Q.1 100/50/12	1000	500	120	500
TBS-Q.1 100/25/12	1000	250	120	250

Šachtové dna					
označení	DN skruže	DN výtoku	Celková výška	Stavební výška	Hmotnost
	(mm)	(mm)	hc (mm)	hs (mm)	(kg)
TBZ-Q.1 100/60 Vmax 40	1000	max 400	800	600	od 1600
TBZ-Q.1 100/80 Vmax 50	1000	max 500	1000	800	od 1870
TBZ-Q.1 100/100 Vmax 60	1000	max 600	1200	1000	od 2100

SOUŘADNICOVÝ SYSTÉM: S JTSK

VÝŠK. SYSTÉM: Bpv



projektová, průzkumná a konzultační společnost
PUDIS a.s., Nad Vodovodem 2/3258, 100 31 Praha 10
tel.: +420 267 004 111, www.pudis.cz, info@pudis.cz

Vypracoval:
Ing. Tomáš Vrzák

Odpovědný projektant:
Ing. Richard Kuk

Číslo zakázky:
D-16-041

Hlavní inženýr projektu:
Ing. Dušan Merta

Manažer projektu:
Ing. Jan Vlček

Ředitel společnosti:
Ing. Martin Höfler

Datum:
10/2018

Investor:
KRÁLOVÉHRADECKÝ KRAJ
Pivovarské náměstí 1245
Hradec Králové
500 03

II/325 Chlum – Velký Vřeštov – Mostek
stavba: II/325 Māslojedy – hranice okresu HK
REKONSTRUKCE KOM. V OBCI VRCHOVNICE

Měřítka:
--
Stupeň:
DSP/PDPS
Číslo přílohy:
C.2.2.5

Formát:
3 x A4
Souprava: